

TEMPORADA OCTUBRE 2013 ENERO 2014
13 NOVIEMBRE

10



Madeleine Peyroux
The Blue Room

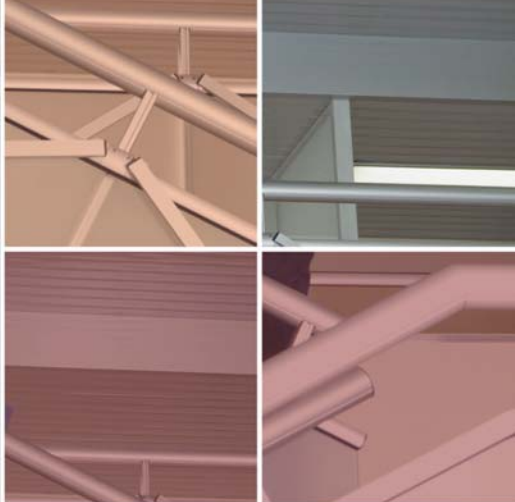
FUNDACION
BALUARTE
DIEZ AÑOS · HAMAR URTE

MONDRAGON, comprometidos con el empleo.

Finanzas, Industria, Distribución y Conocimiento, son los pilares que convierten a MONDRAGON en el décimo grupo empresarial de España.

Una Corporación que contribuye de manera importante al desarrollo económico a través de la innovación y que es un agente especialmente activo en la generación de empleo en Navarra.

www.mondragon-corporation.com



HUMANITY
AT WORK

MONDRAGON

Finanzas
Industria
Distribución
Conocimiento

Madeleine Peyroux

The Blue Room

La cantante, guitarrista y compositora norteamericana Madeleine Peyroux presenta su último álbum, *The Blue Room*, un homenaje a *Modern sounds in country and western music*, el disco con el que Ray Charles mezcló en 1962 el repertorio de la tradición musical más blanca de Estados Unidos con el estilo negro del soul y el jazz. Este séptimo disco de Peyroux incluye, además, temas de otros grandes autores como Leonard Cohen, Randy Newman o Warren Zevon. Tras firmar la práctica totalidad de las composiciones en sus dos anteriores trabajos —*Bare Bones* (2009) y *Standin' On The Rooftop* (2011)—, con *The Blue Room* se entrega al revisionismo del cancionero americano que un día la diera a conocer, principalmente con su segundo disco *Careless Love* (2004), que desató elogios generalizados y del que vendió más de un millón de copias en todo el mundo. Los delicados temas de *The Blue Room*, servirán de argumento principal al concierto de Ba-luarte, en el que también repasará el resto de su repertorio.

Nacida en Georgia (Estados Unidos) en 1973, se inició en el mundo de la música en las calles de París con quince años. Jazz, blues, soul, chanson y pop, entre otros, son los estilos por los que transita esta vocalista, que fue nombrada Mejor Artista de Jazz Internacional en los Premios de Jazz de la BBC en 2007 y que es una de las grandes voces femeninas del jazz actual. Madeleine Peyroux ha forjado una carrera brillante alrededor de reinterpretaciones de grandes clásicos del blues y el jazz, que luego hace propios sobre el escenario. Heredera natural de Billie Holiday, con quien comparte un notable parecido en el tono de voz, entre sus influencias cita a Bessie Smith, Patsy Cline, Edith Piaf, Leonard Cohen, Serge Gainsbourg, Bob Dylan, la propia Billie Holiday y, por supuesto, a Ray Charles.

Madeleine
Peyroux, voz y
guitarra
Barak Mori,
contrabajo

Darren Beckett,
batería
Jason Rebello,
piano y teclados

John Herington,
guitarra
Sylvia D'Avanzo,
violín
Erica Wise, cello

Paola Caballero,
violín
Jennifer Stahl,
viola

FUNDACION BALUARTE

DIEZ AÑOS · HAMAR URTE

LA FUNDACIÓN PROGRAMA LA TEMPORADA DE ESPECTÁCULOS.
APOYANDO LA CULTURA CONSTRUIMOS NAVARRA.



FundaciónCajaNavarra



Volkswagen
Navarra, S.A.

